

PRODUKTINFORMATION ABS-SENSOREN NKW

COREXX



THE WORLD OF AUTOMOTIVE EXCELLENCE



NKW



Abbildungen beispielhaft

Kleiner Signalgeber mit großer Wirkung

Unsere COREXX ABS-Sensoren sind sowohl ein wichtiger Bestandteil des Antiblockiersystems (ABS) als auch des elektronischen Stabilitätssystems (EBS).

Die Aufgabe der Raddrehzahlsensoren besteht darin, die Drehzahl der Räder zu erfassen und diese Information in Form eines Signals an das Steuergerät des ABS oder ESP zu senden.

Bei unseren COREXX ABS-Sensoren handelt es sich um aktive Radsensoren mit folgenden Eigenschaften:

- Zuverlässige Funktion bei Temperaturen zwischen -40 °C bis 200 °C
- Strahlwasser- und Staubgeschützt nach Schutzklasse IP55
- Einfache Installation durch passgenaue Sensoren und Steckgehäuse
- Optimale Abschirmung gegen äußere Einflüsse
- Abdeckung aller gängigen Fahrzeugtypen
- Lieferumfang inkl. Klemmbuchse

DIE ERSTE WAHL BEI PKW- UND NKW-TEILEN

COREXX: Exklusive Handelsmarke der ad-AUTOTEILE-CARGO GmbH & Co. KG

No: 88018148



www.corexx.eu

CARAT-NR.	Sensor, passend u.a. für	VGL.-NR. u.a.	Kabellänge	Sensorart	Zubehör
7 58 04 44/3	Wabco	441 032 963 2	300 mm	gerade	inkl. Klemmbuchse
7 58 04 45/0	Wabco	441 032 921 2	340 mm	abgewinkelt	inkl. Klemmbuchse
7 58 04 46/8	Wabco	441 032 922 2	920 mm	abgewinkelt	inkl. Klemmbuchse
7 58 04 47/6	SAF	03 029 0233 00	1000 mm	abgewinkelt	inkl. Klemmbuchse
7 58 04 48/4	Wabco	441 032 487 0	3000 mm	gerade	inkl. Klemmbuchse
7 58 04 49/2	SAF	03 029 0242 00	330 mm	gerade	inkl. Klemmbuchse
7 58 04 50/0	Wabco	441 035 344 0	3000 mm	gerade	inkl. Klemmbuchse
7 58 04 51/8	Wabco	441 035 343 0	3000 mm	gerade	inkl. Klemmbuchse
7 58 04 52/6	Wabco	441 032 966 2	1260 mm	abgewinkelt	inkl. Klemmbuchse
7 58 04 53/4	Wabco	441 032 920 0	2500 mm	gerade	inkl. Klemmbuchse

WEITERFÜHRENDES SORTIMENT

COREXX SCHEIBENBREMSBELÄGE

Bremsbeläge sind zusammen mit der Bremsscheibe ein wichtiger Teil des Bremssystems. Sie stehen in direktem Kontakt mit den Bremsscheiben und erzeugen beim Betätigen der Bremse die nötige Reibung, die zum Stillstand des Fahrzeugs führt.

Merkmale unserer COREXX Scheibenbremsbeläge:

- Design und Materialspezifikationen i. d. R. nach OE, WVA und ECE Standard
- Green Coating (abrasive Spezialbeschichtung) für optimales Bremsverhalten ab der ersten Bremsung



COREXX BREMSSCHEIBEN

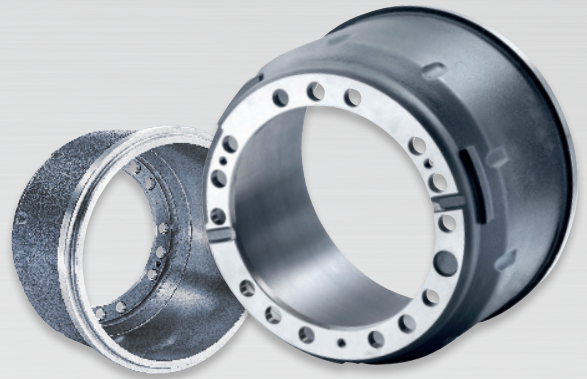
- Langlebig und verschleißfest für eine zuverlässige Leistung
- Passgenau für verschiedene Nutzfahrzeug-Modelle und -Marken
- Kompatibel mit den gängigsten Bremssystemen
- Herstellung in Partnerproduktion; langjährige bewährte Zusammenarbeit
- Zertifizierte Fertigungspartner nach IATF 16949 und DIN ISO 9001



WEITERFÜHRENDES SORTIMENT

COREXX BREMSTROMMELN

- Grauguss nach internationalem Standard für optimale mechanische und thermische Eigenschaften
- Zertifizierte Fertigungspartner nach IATF 16949 und DIN ISO 9001
- Kontinuierliche Überprüfung der Produktionsprozesse und des Materials nach IATF-Standards



COREXX MEMBRANZYLINDER

Die Membranzyylinder übernehmen eine bedeutende Rolle für das optimale Zusammenspiel aller Komponenten im Bremssystem, denn sie sind für die ideale Kraftübertragung verantwortlich.

COREXX Membran- und Doppelmembranzyylinder bieten die perfekte Lösung für anspruchsvolle Anwendungen in Anhängfahrzeugen.

- Dauerhafte hohe Qualität durch Tests und ständige Kontrollen
- Verbesserte Abdichtung durch neutrale Bördeltechnik
- Optimaler Korrosionsschutz der Feder durch Pulver- und Zink-Kobalt-Beschichtung



COREXX BREMSEN- & TEILE-REINIGER

- Schwerpunktmäßiger Einsatz bei Wartungen, Reparaturen und Montagen
- Effektive Beseitigung von hartnäckigen Verschmutzungen und Ablagerungen
- Schnelle und einfache Reinigungswirkung
- Entfettet schnell, gründlich und rückstandslos
- Löst und entfernt Öl, Fett, Harz und Silikon
- Bindet und schwemmt Abriebstaub ab
- Lüftet schnell ab
- Breites Einsatzgebiet (für den professionellen Einsatz oder auch DIY)



PRODUKTÜBERSICHT NKW



ANBAUTEILE

- Heckschürzen
- Schmutzfänger
- Warnflaggen
- Werkzeugboxen



ELEKTRIK

- Arbeitsscheinwerfer
- Elektrowendeln
- Fahrzeuglampen
- Starterbatterien
- Stecker & Steckdosen



MOTOR

- Klima & Kühler
- Kraftstofffilter
- Luft- & Innenraumfilter
- Öl- & Lenkhydraulikfilter
- Wasserpumpen



BREMSE

- Bremsbeläge
- Bremsscheiben
- Bremstrommeln



FAHRWERK

- Lenkungsteile
- Luftfederbälge
- Stoßdämpfer



DRUCKLUFT

- Druckluftbehälter
- Druckluftwendeln
- Membranzylinder



LADUNGSSICHERUNG

- Mechanische Ladungssicherung
- Textile Ladungssicherung

EINEN ÜBERBLICK ÜBER ALLE
COREXX PRODUKTGRUPPEN
FINDEN SIE AUF COREXX.EU



COREXX

Exklusive Handelsmarke
ad-AUTOTEILE-CARGO GmbH & Co. KG
Am Victoria-Turm 2, 68163 Mannheim, Germany
Tel.: 0621-86080-0, info@corexx.eu

EXKLUSIV BEI DEINEM CARAT-HÄNDLER

www.corexx.eu